

Mimouni Michaël, IADE
Laudren Garry, IADE

Les réseaux sociaux et l'exercice professionnel

Présentation

Michaël

Iade depuis 2019



Mika_anesthésie



Mikanesthésie



Mika_anesthésie





Dans_les_tartines_bloc

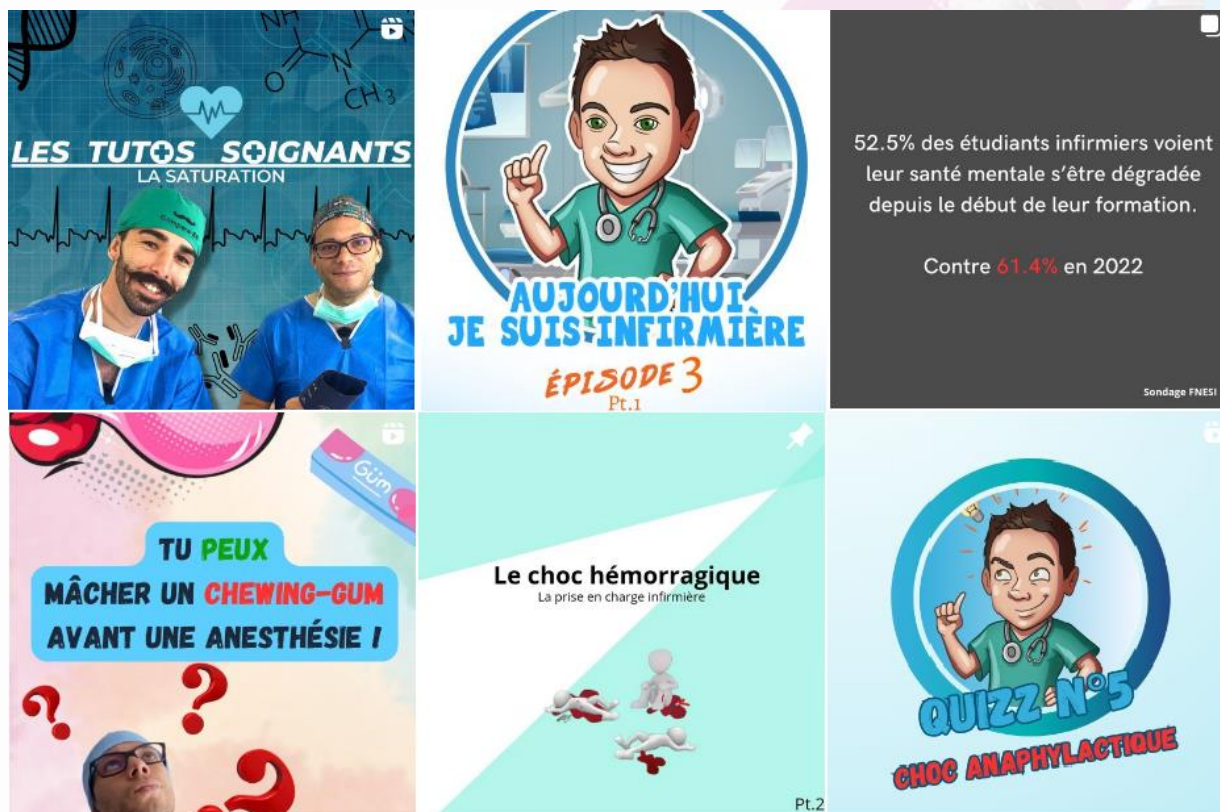
Présentation

Garry

Iade depuis 2016

Publication JEPu & SFAR sur SP et hyperconnexion
Master2 sciences de l'éducation
Licence en psychologie sociale
DU Cyberpsychologie
DU Metaverse en santé
DU FH

Les réseaux sociaux, pourquoi faire ?



- On peut **apprendre** sur les réseaux sociaux
- On peut **réactualiser** ses connaissances
- On peut **dénoncer**, faire un état des lieux
- On peut se **tester**
- **Découvrir** le quotidien de nos collègues
- **Rester à jours** dans nos connaissances

Les Biais cognitifs VS Heuristique

Biais cognitifs

distorsion inconsciente à s'écarter de la rationalité dans le jugement

Phénomène incontrôlable, on ne peut pas s'immuniser contre les biais (même les experts des biais cognitifs n'y arrivent pas). On est victime de nos biais.

Heuristique

Règle de raisonnement qui conduit à une simplification du problème et permet de le résoudre rapidement mais pas toujours correctement.

Phénomènes cognitifs

Systeme I



Systeme rapide



Peu énergivore



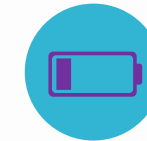
Intuition

Fonctionnement autonome,
automatique.

Systeme II



Systeme lent

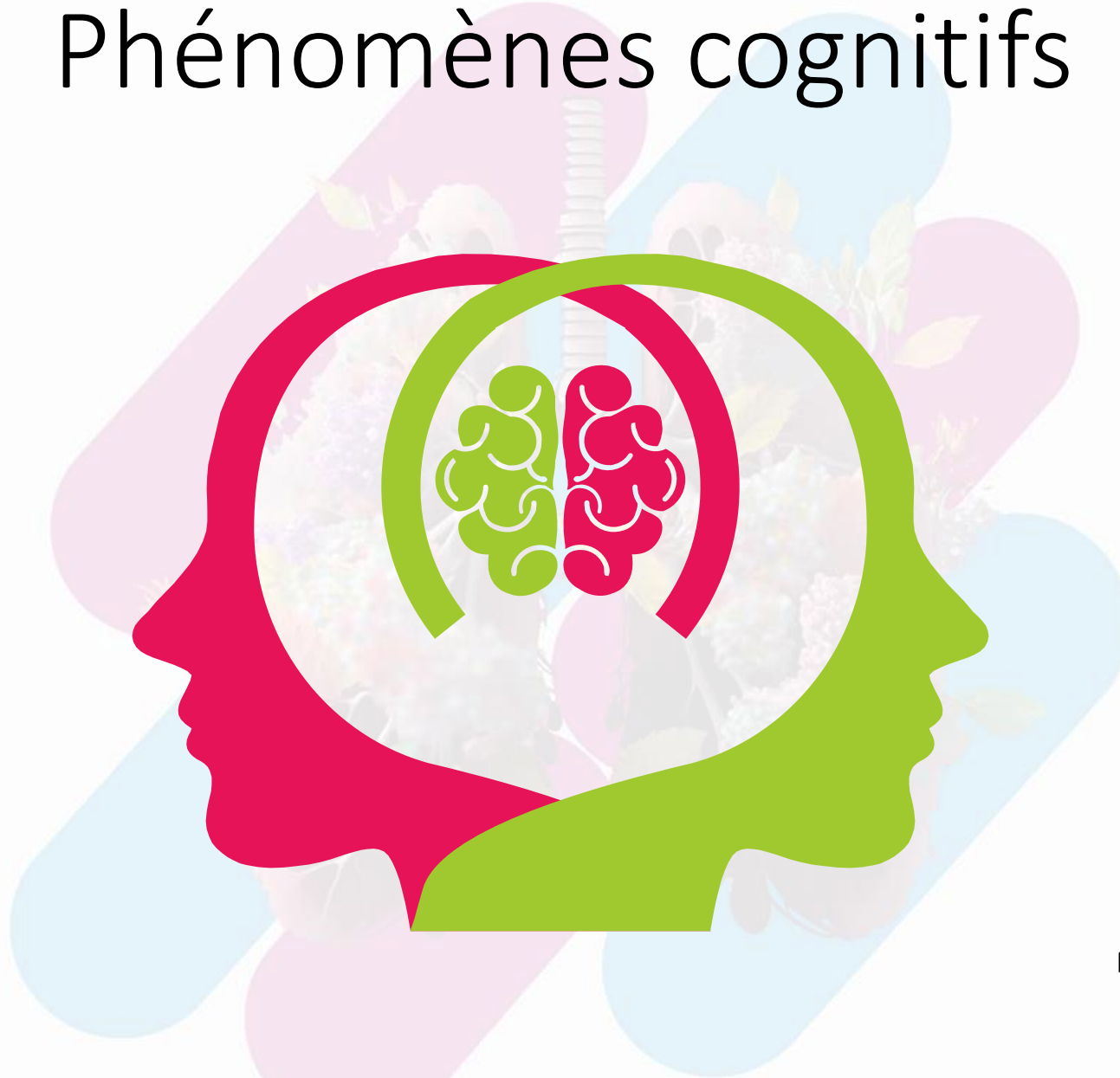


Très énergivore

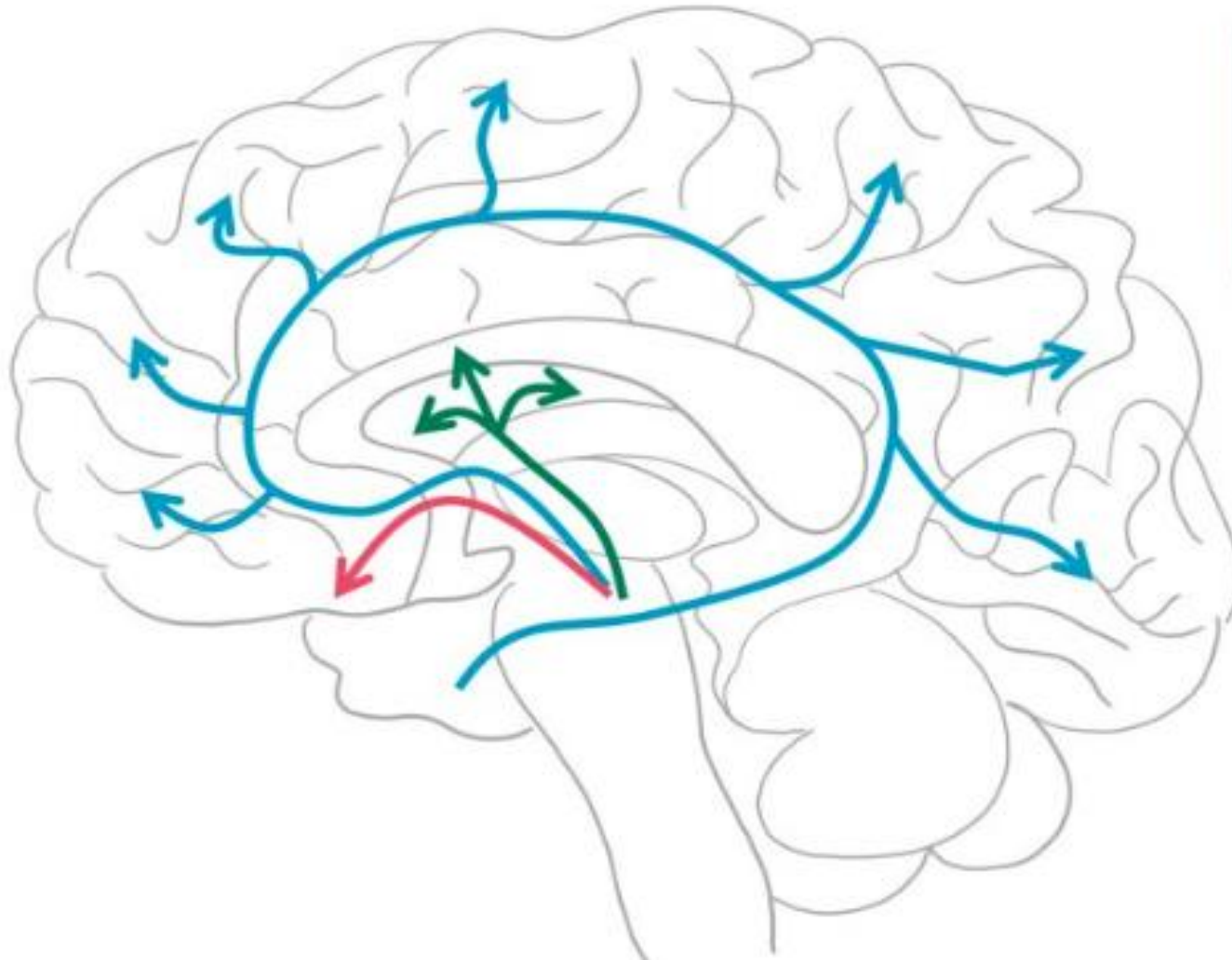


Logique

Nécessite une certaine attention
pour être activé
Approche analytique



Place du système 3: Le système exécutif



MESOCORTICAL

Cognition, Memory,
Attention, Emotional
Behavior, & Learning

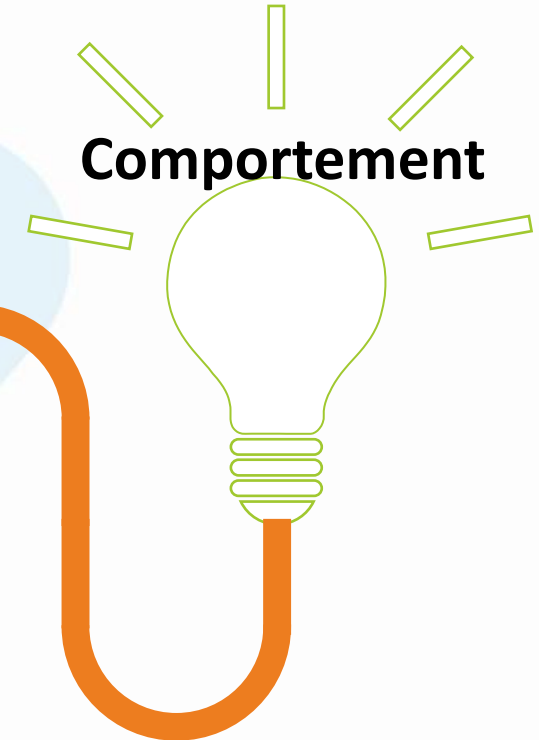
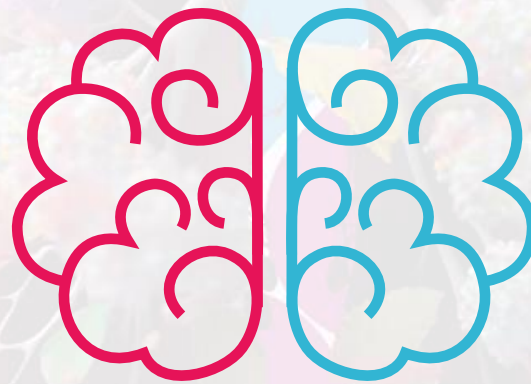
NIGROSTRIATAL

Movement & Sensory
Stimuli

MESOLIMBIC

Pleasure & Reward
Seeking Behaviors;
Addiction, Emotion,
Perception

Effet de dispositif et de disposition



Disposition

Les réseaux sociaux, comment faire ?



Les réseaux sociaux, avec quoi ?

La qualité demande de l'investissement



Qui vous semble le·la·les plus compétent·e·s ?



Markus



Jules



Céliane



Nadine

Effet Halo

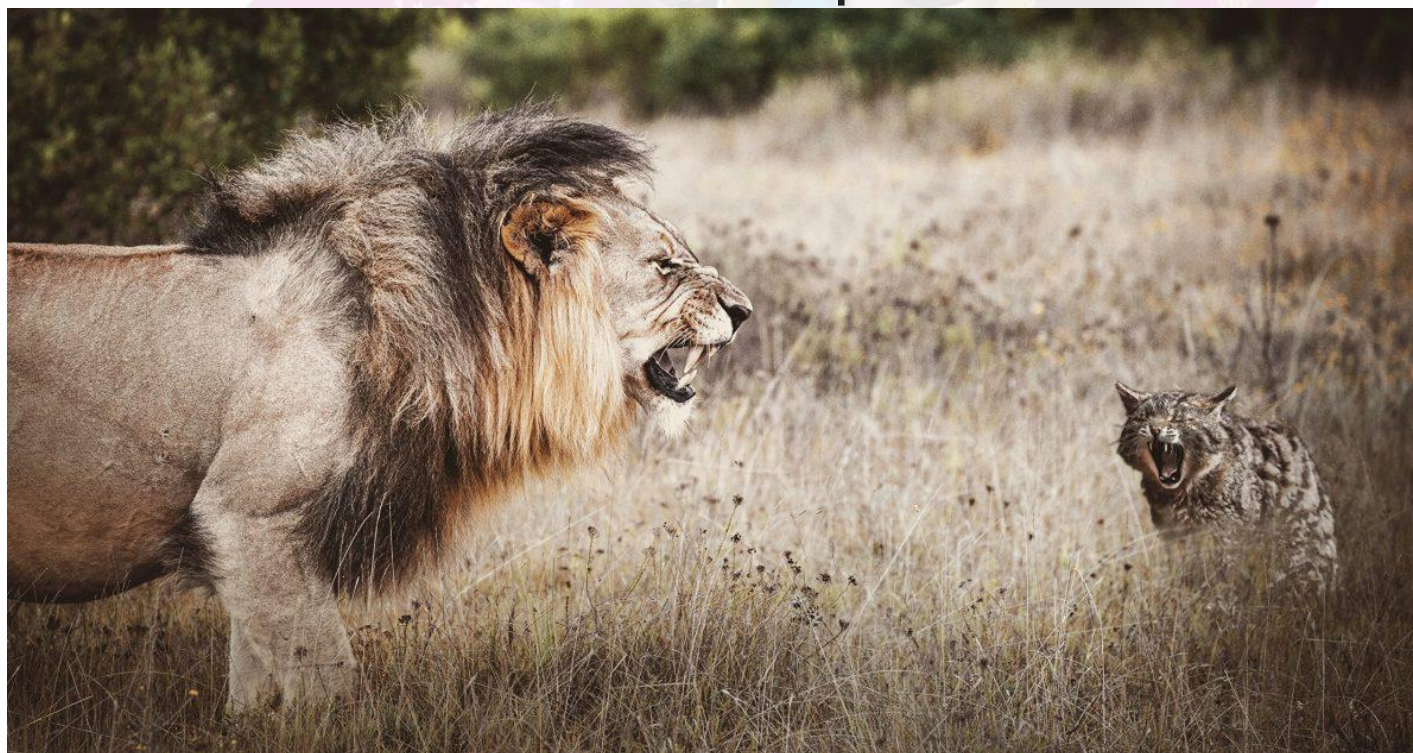
Recherche inconsciente en fonction des nos expériences, de nos croyances, de nos émotions d'éléments de stature ou de « beauté ».

Cela provoque une extrapolation des compétences qui n'existent peut être pas.

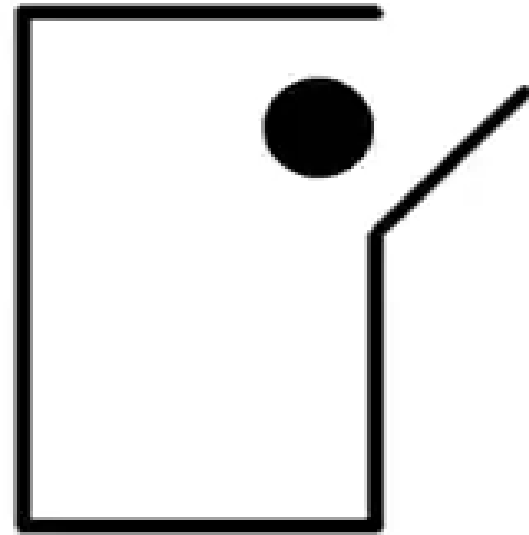
La forme plus que le fond

Gradient d'autorité / hiérarchique

« Déséquilibre d'âge ou d'expérience dans le cockpit entre le pilote et le copilote, qui peut aboutir à une difficulté d'appréciation des situations de vol et se terminer par une erreur » Pierre Jouniaux



Observer cette animation



Principe d'attribution et théorie de l'esprit

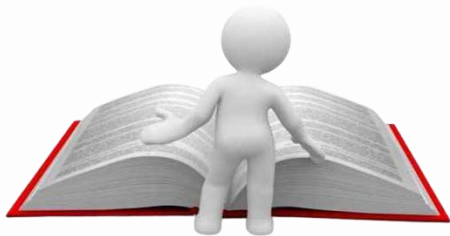
L'expérience de Heider & Simmel en 1944

*Tendance, le plus souvent, à effectuer une unité dans la relation entre **l'acteur et son acte.***

Formation spontanée des attributions (explications) même lorsque ceci n'est pas justifié.

Théorie de l'esprit: On ne voit pas l'autre comme il est, mais en lui attribuant des compétences en fonctions de pleins de critère. Perception des croyances et des intentions d'autrui. Faire sens de l'autre.

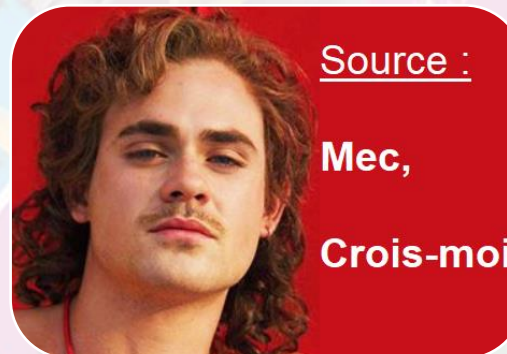
Conclusion



**Partage de
connaissances et
recommandations**



**Promotion et visibilité
du monde de la santé**



Attention aux sources



**Attention aux biais
d'usages**